

WAY2GLOBAL SRL SB

Milano - Italia | [Altre attività professionali, scientifiche e...](#)

Dimensioni dell'azienda: XS | Ambito di valutazione: **Soggetto**

Punteggio complessivo

85/100

Percentile

99°



- Scorecard
- Carbon
- Piano di azioni correttive
- Documenti
- Parametri
- Dati CO₂ di prodotto
- Audit
- Altro

Scorecard

[Scaricare](#) [Condividere la mia scorecard](#)

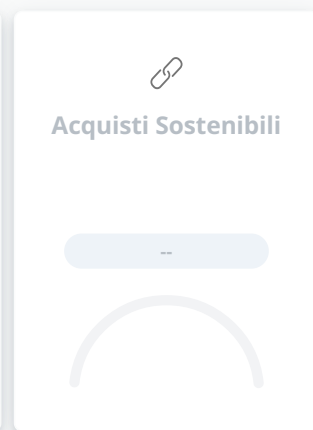
Data di pubblicazione: 31 mag 2025 | Valida fino al: 31 mag 2026

Punteggio complessivo

Percentile

99°

85/100



Indicatore delle Politiche Impatto sul punteggio ●●●● → 50/100

Una politica è un insieme di obiettivi che affronta specifiche questioni relative alla sostenibilità. Mostra l'intenzione di un'azienda di ridurre l'impatto, attenuare il rischio o migliorare la performance.

Indicatore delle Adesioni

Le adesioni costituiscono l'aderenza o l'impegno pubblico della vostra azienda a soddisfare gli obiettivi e i principi definiti da un'organizzazione terza riconosciuta.

Indicatore delle Misure Impatto sul punteggio ●●●● → 75/100

Le misure sono le azioni dell'azienda a sostegno delle politiche e degli impegni di sostenibilità.

Indicatore delle Certificazioni Impatto sul punteggio ●●●○ → 50/100

Le certificazioni confermano la vostra conformità agli standard internazionali (ad esempio, ISO 14001, ISO 45001, ISO 37001, SA8000 o FSC di Catena di Custodia). Devono essere rilasciati da un organismo di certificazione esterno.



Indicatore della Copertura ▼

Copertura indica la livello di implementazione di misure e certificazioni in tutta l'azienda. È un fattore di moltiplicazione. Più alto è, più alto sarà il punteggio assegnato agli indicatori Misure e Certificazioni.

Indicatore delle Rendicontazioni Impatto sul punteggio ●●●○ ▼

● → **50**/100

Le rendicontazioni si basano su KPI quantitativi che misurano l'implementazione delle pratiche di sostenibilità.

Indicatore del Monitoraggio a 360° Impatto sul punteggio ●●●● ▼

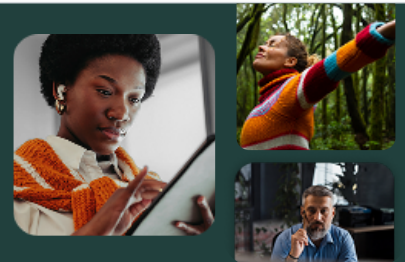
● → **75**/100

L'indicatore dei risultati del monitoraggio a 360° viene conteggiato in base ai dati raccolti analizzando migliaia di fonti di pubblico dominio. Questo ci permette di avere una panoramica più ampia della gestione della sostenibilità della vostra azienda.


Comunità di EcoVadis Novità

Unitevi a un forum di discussione guidato da altri professionisti come voi: scoprite come le altre aziende interpretano i loro risultati e condividono i passi successivi che intraprenderanno. Ora parte del vostro abbonamento.

[Partecipare alla conversazione](#) 



Dettagli punteggio

Visibile solo a voi 

Visualizzate il vostro punteggio ▼

Distribuzione del punteggio tra temi e indicatori

Analisi delle vostre risposte ▼

Scoprite quali delle vostre risposte sono state accettate e quali no.

Confrontate il vostro punteggio

Altre aziende valutate da EcoVadis ▼

Confrontate il vostro punteggio con quello delle altre aziende del settore.

Confronto del punteggio nel tempo ▼

Ottenete informazioni sulle performance passate e identificate le tendenze.

Commenti generali ▼